

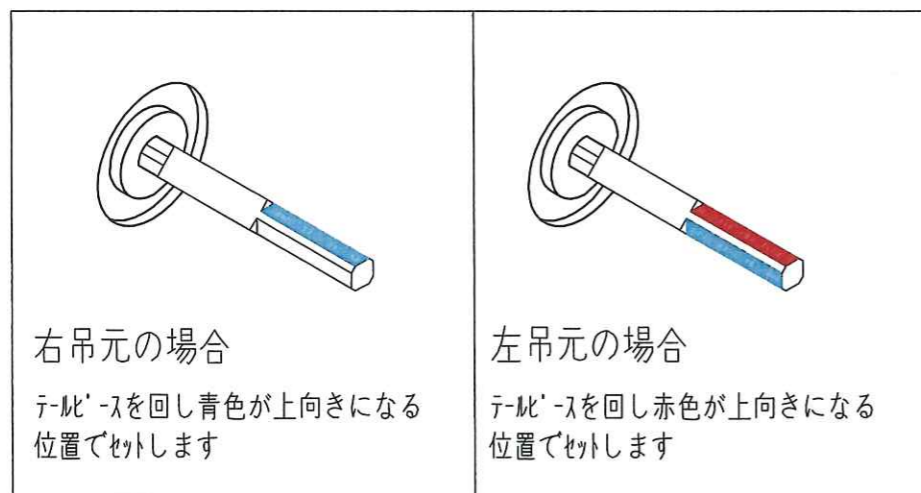
梱包内容一覧

姿 図					
名 称	キーレックス本体	室内側プレート	切替座	十字穴付き丸皿ねじ	十字穴付きトラスねじ
個 数	1	1	1	4	2

取付手順

- ① キーレックス本体側のテールピースの向きを下図のように合せ、扉にセットし、裏側から「室内側プレート」を角心棒に嵌め合わせ「トラスM5×28ねじ」で取付してください。
- ② 切替座をキーレックス本体側のバーに嵌め合わせ「丸皿ねじM5×40」4本で取付してください。
- ③ キーレックス本体の記憶番号及びキーによる解錠操作を行い、錠が正常に作動するかの確認をしてください。

テールピースの向き



十字穴付き丸皿ねじ

