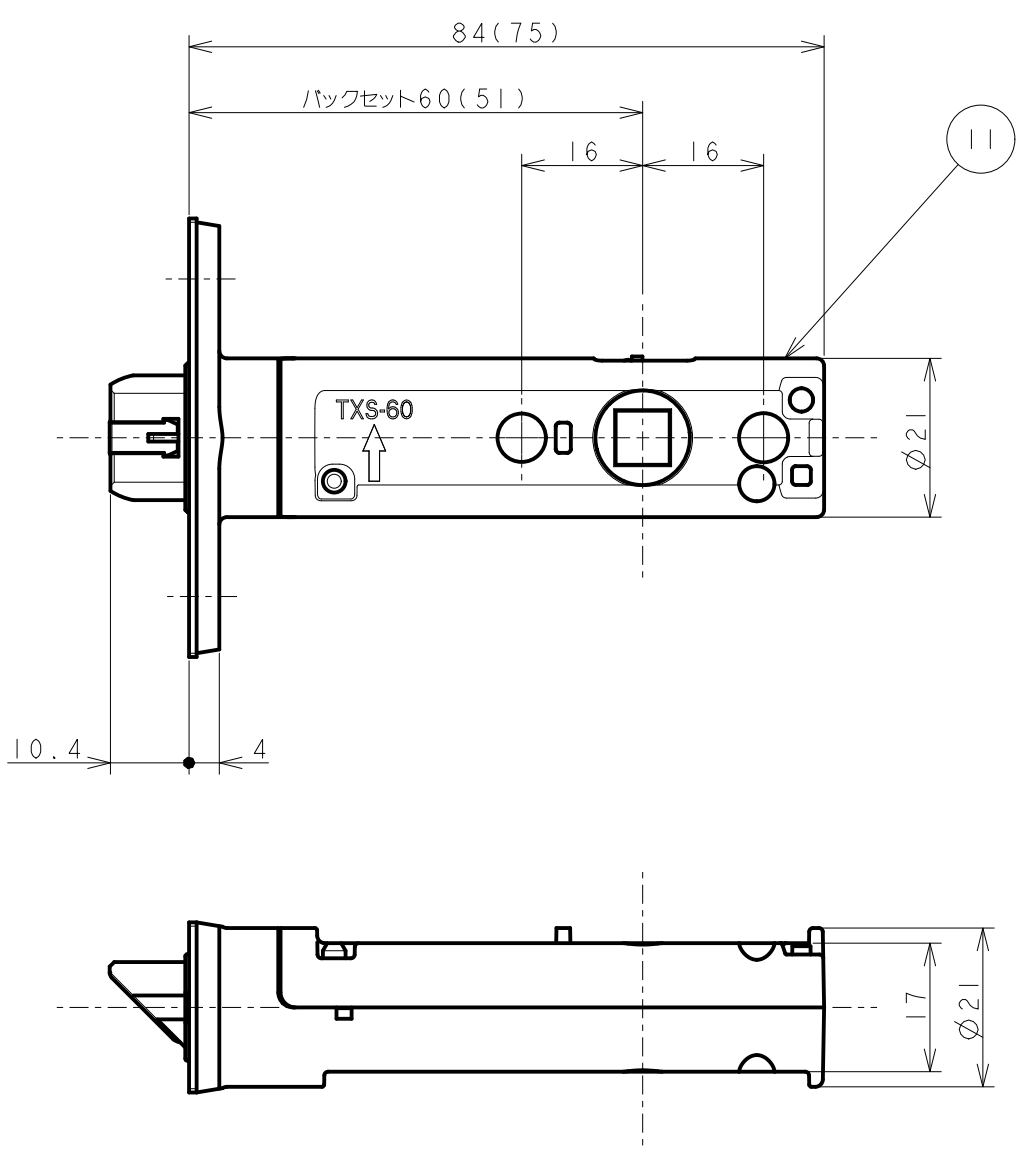
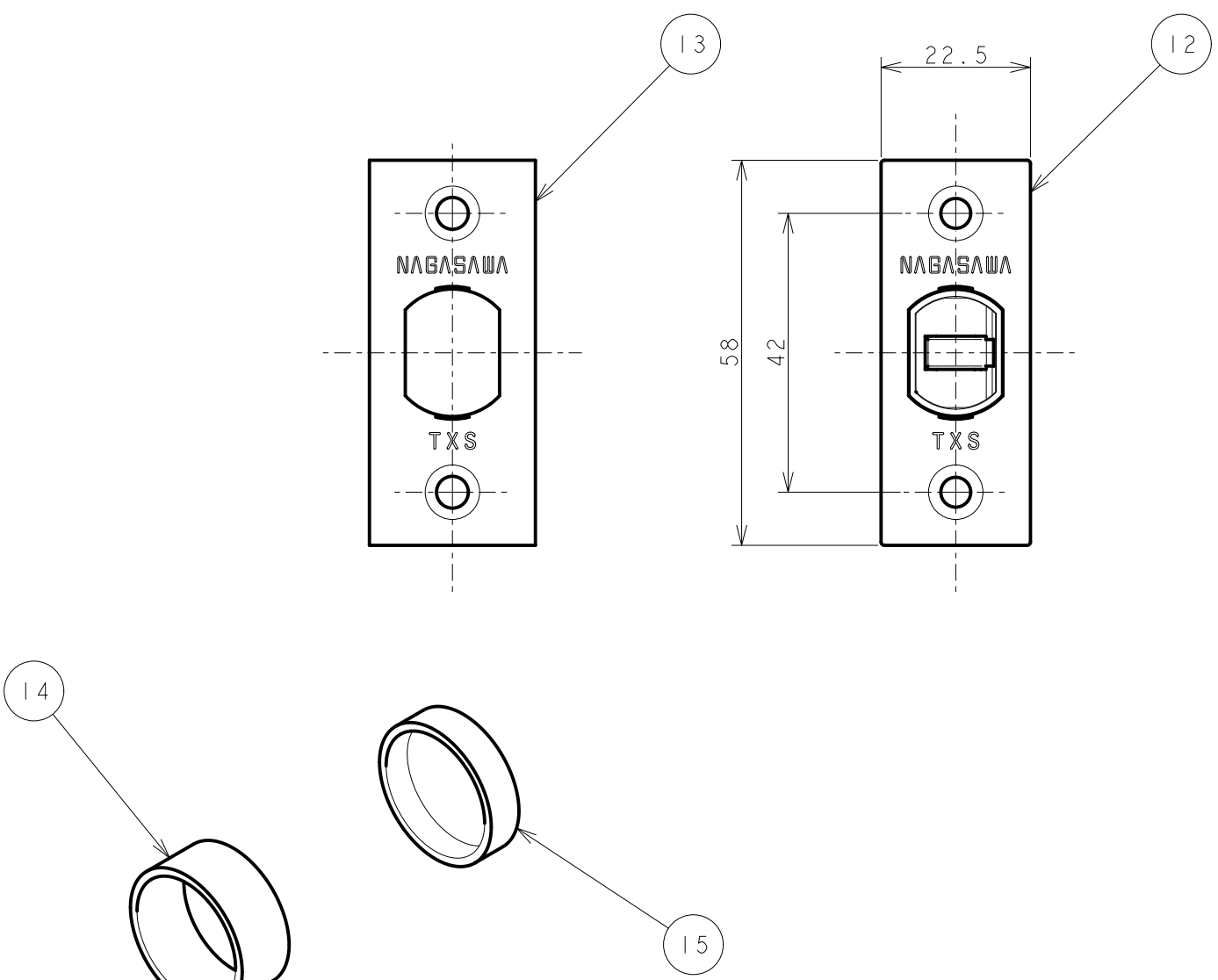
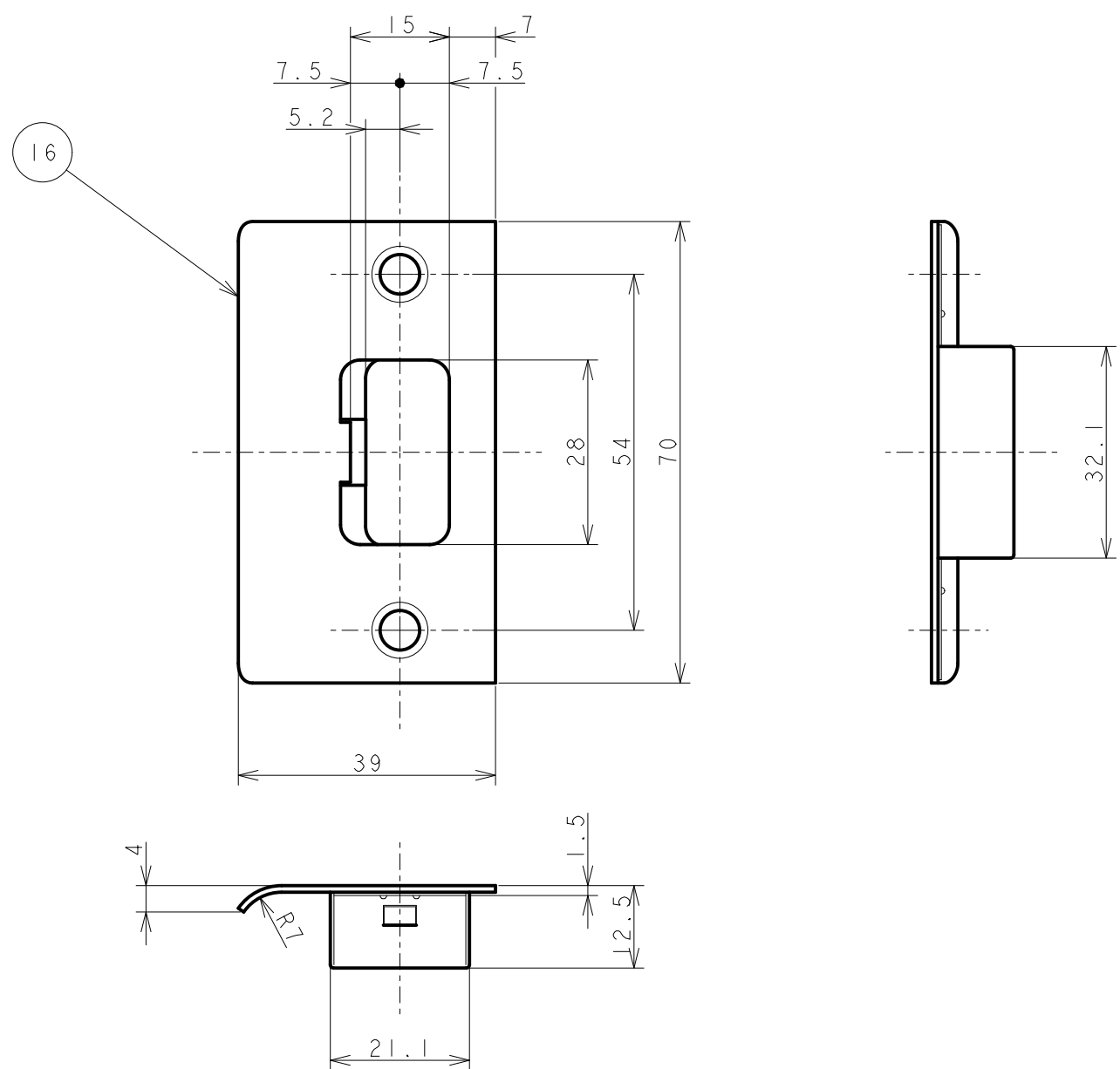
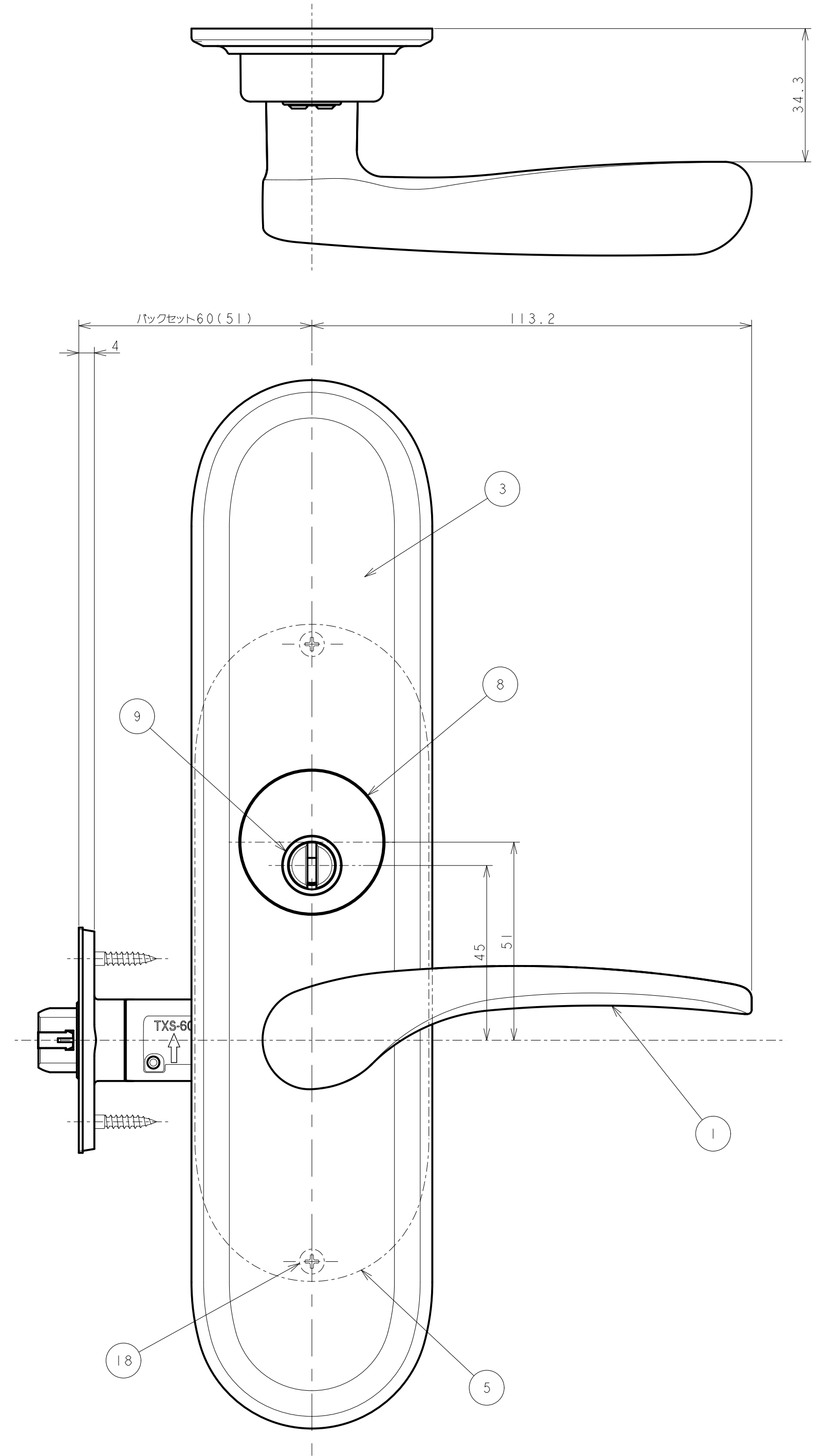
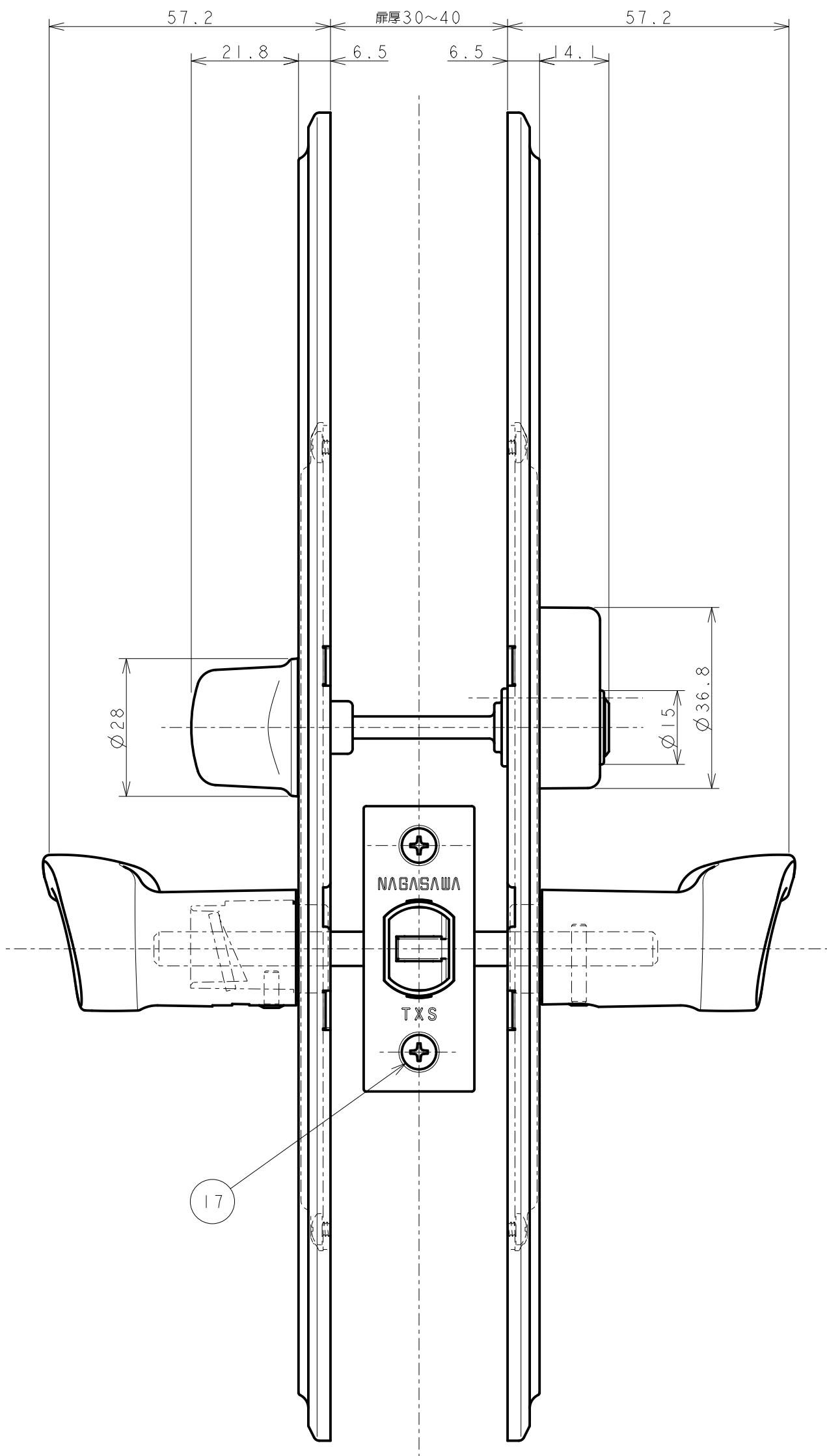
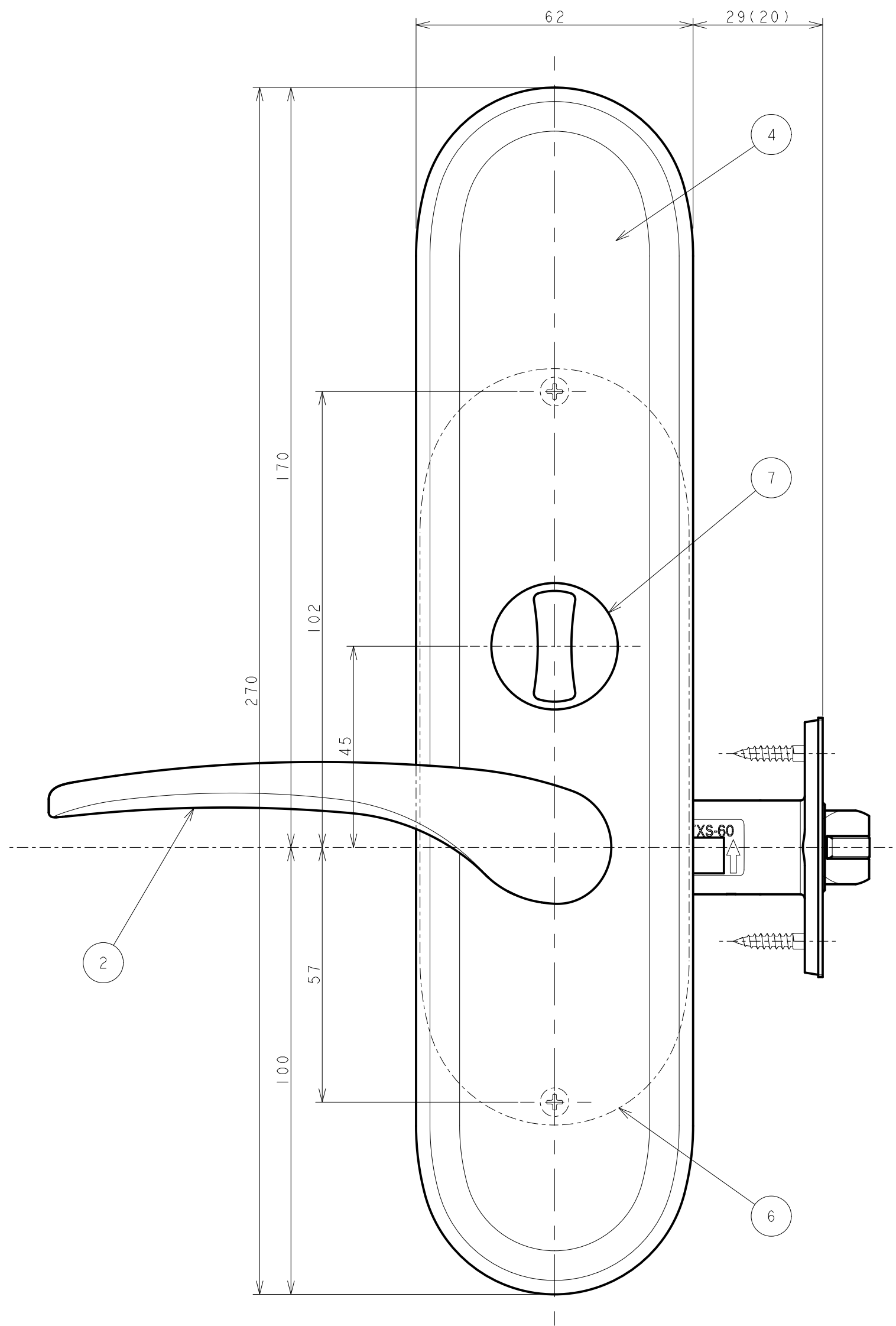


記号	変更訂正理由	年・月・日	担当者
△X			
△X			
△X			
△X			



★() 寸法はバックセット51mm

※ワンタッチレバー軸（左レバー固定）→首下6.5mm『ワンタッチレバー軸-Ⅲ』									
※角芯棒（右レバー固定）→103.4(87.4)mm『バレル・ウィズワンタッチ角芯棒』									
18	十字穴付バインドTPねじφ3.0×16	SWCH	4	ユニクロ	補強座固定用				
17	十字穴付皿木ねじφ3.5×20	SUS	4	生地	錠・受盤固定用				
16	調整受座M型39mm	SUS430	1	バレル研磨					
15	TM・TX錠φ24スベサーA	PP	1	生地					
14	TM・TX錠φ24スベサーB	PP	1	生地					
13	TXS錠角フロント板25mm	SUS430	1	HL	シート貼り（青）				
12	TXS錠角フロント板	SUS430	1	HL	シート貼り（グリーン）				
11	TXS-51(60)錠	ZDC	1	クロメート	空錠				
10	キー	BS	3	クロムメッキ					
9	RJシリンダー	BS	1	クロムメッキ	キー（3本）付				
8	RJシリンダーカラー-0002	ZDC	1	塗装	MS/MG/MU				
7	RM-1 サムターンツマミ	ABS	1	生地	黒染込				
6	R補強座-0002	ABS	1	生地					
5	R補強座-0003	ABS	1	生地					
4	Nサムターン底カバー	SECE	1	塗装	MS/MG/MU				
3	Nシリンダー底カバー	SECE	1	塗装	MS/MG/MU				
2	G9レバー（左）	ZDC	1	塗装	MS/MG/MU				
1	G9レバー（右）	ZDC	1	塗装	MS/MG/MU				
番号	名 称		材 質	図 数	表面処理	備 考			
承認	検 図	設 計	吉田	製 図	吉田	尺 度	1:1	三角法	図 名
								年・月・日	図 番
NAGASAWA MFG CO.,LTD.							14.01.27		TOMFUSシリーズ TXS-G92N CP0001-0024-01